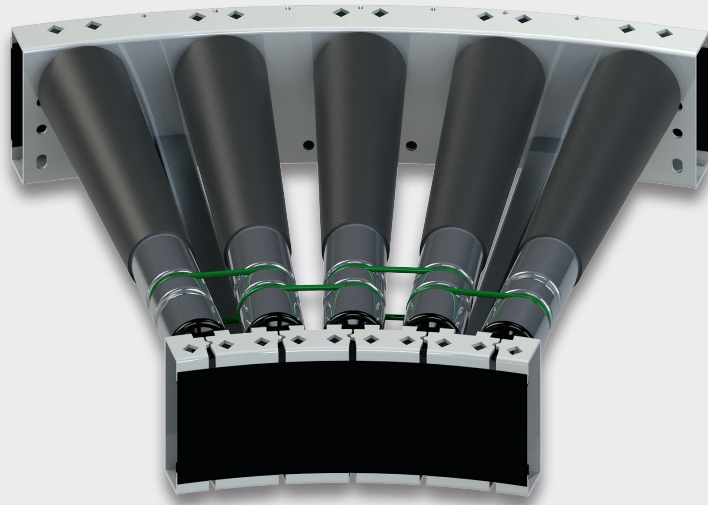


# ANGETRIEBENE LEICHTFÖRDERTECHNIK

## Angetriebene Rollenkurve ARK 50-130-MPÜ 30° IR 535



### PRODUKTBESCHREIBUNG

Die angetriebene Rollenkurve ARK 50-130-MPÜ ist mit einem Motorrollenantrieb ausgestattet, welcher durch Rundriemen weitere Rollen übertreibt. Im Gegensatz zur Variante mit Poly-V-Übertrieb, kann durch den Einsatz eines Rundriemenübertriebs ein kleinerer Innenradius generiert werden. Der Förderer ist ohne hervorstehende Kanten und Schrauben ausgelegt. Durch die Verwendung von Motorrollen ist die angetriebene Rollenkurve ARK 50-130-MPÜ im Standard als staudruckloser Förderer ausgelegt. Sie ist die optimale Ergänzung zu unserem angetriebenen Rollenförderer ARF 50-130 MPÜ.

### TECHNISCHE DATEN

Traglast (max.)	35 kg / pro Stauplatz*
Umgebungstemperatur	+5 bis +40°C / Kühlbereich möglich
Aufstellbereich	trockener Betrieb in geschlossenen Räumen

#### ALLGEMEIN

Nennbreite	350 bis 1.050 mm (in 50 mm Schritten); andere Nennbreiten auf Anfrage
Innenradius	535 mm
Rollenanzahl	5 Stück
Winkel	30°

#### TRAGROLLE

Rollenart	Tragrolle mit Kunststofflagerboden und Kugellager
Rollendurchmesser	50 mm
Rollenmaterial	Stahl verzinkt mit Kunststoffknoten; andere Materialien auf Anfrage

#### LEISTUNGSDATEN

Leistung der Antriebe	40 W; Anschluß 24 VDC
Geschwindigkeiten (max.)	max. 48 m/min bei max. 35 kg

#### SEITENPROFIL

C-Profilrahmen	C-Profilrahmen: 40 x 125 x 40 mm, Stahl gepulvert nach Wunsch RAL-Ton** Rollenoberkante steht 5 mm über C-Profilrahmen
----------------	---

\*Flächenlast: Richtwerte bei NB 300, Stützweite 1,5 m und Teilung 60 mm  
\*\*andere Materialien auf Anfrage