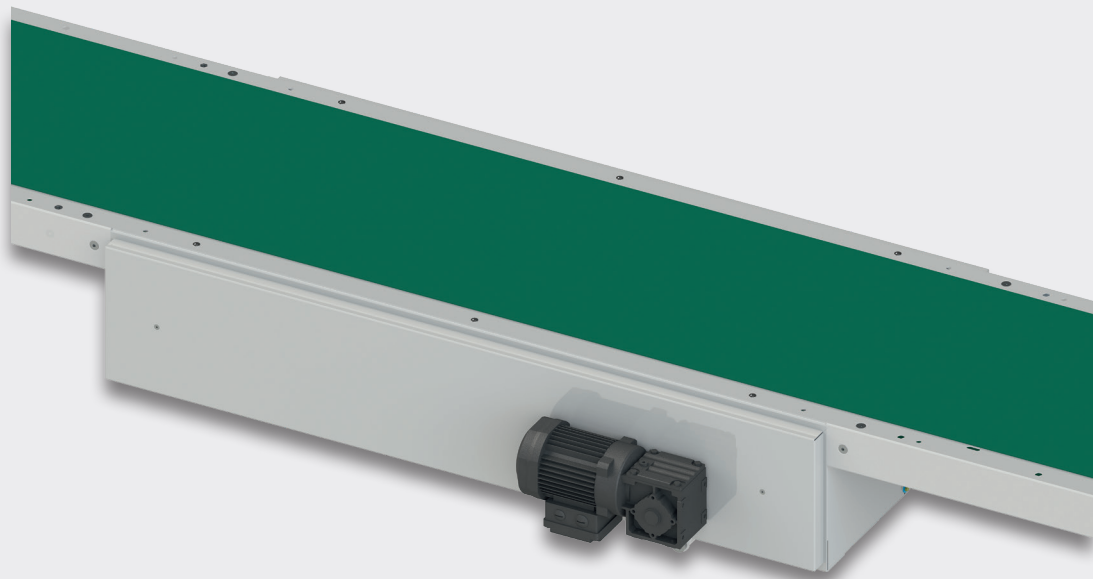


ANGETRIEBENE LEICHTFÖRDERTECHNIK

Gurtförderer GF 80-1300-MA



PRODUKTBESCHREIBUNG

Der Gurtförderer GF 80-1300-MA besitzt einen **Mittelantrieb (M)** mit **Aufsteckgetriebe (A)**.

Die Antriebsstation hat einen Spannweg von 1300 mm. Der GF80-1300-MA findet seine Verwendung beim Transportieren von überwiegend horizontal und schräg zu bewegenden Fördergütern wie Behälter, Stückgüter, Tableaus, Plastikbeutel und Kartonagen, sowie zur Verkettung von Maschinen und Anlagen.

TECHNISCHE DATEN

| | |
|---------------------|---|
| Streckenlast (max.) | Abhängig von Länge und Breite |
| Umgebungstemperatur | -5 bis +50°C |
| Aufstellbereich | trockener Betrieb in geschlossenen Räumen |

ALLGEMEIN

| | |
|-----------------------|---|
| Gurtbreite | 250 bis 1.200 mm (in 50 mm Schritten); andere Gurtbreiten auf Anfrage |
| Förderlängen | 2.000 - 35.000 mm |
| Gurtverhältnis (min.) | 1 : 1,5 (Breite zu Länge) |
| Antriebsdurchmesser | 159 mm (Gummierung an der Antriebstrommel möglich) |
| Umlenkungsdurchmesser | 80 / 130 mm |
| Neigungswinkel (max.) | 24° |
| Gurtausführung | Diverse Varianten möglich |

LEISTUNGSDATEN

| | |
|--------------------------|---|
| Leistung der Antriebe | 0,37 - 2,2 kW; Anschluß für 220/240 - 380/415 V, 50 Hz, Schutzart IP 54 |
| Geschwindigkeiten (max.) | 84 m/min |

AUFBAU

| | |
|-------------|---|
| Grundrahmen | C-Stahlprofilrahmen, wahlweise unten offen oder geschlossen |
| Farbgebung | Profilrahmen in RAL nach Kundenwunsch oder in verzinkter Ausführung |