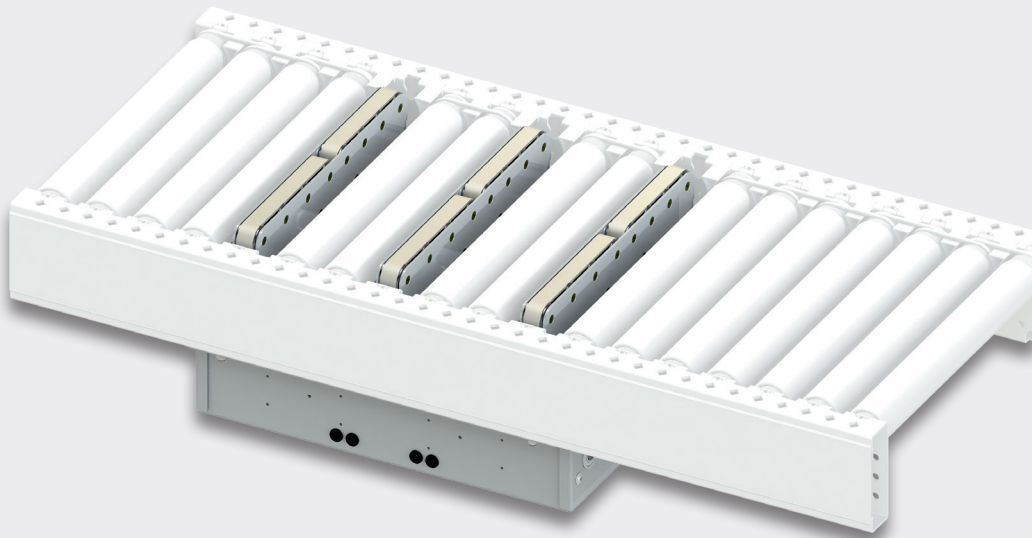


ANGETRIEBENE LEICHTFÖRDERTECHNIK

Riemenhubumsetzer 24V



PRODUKTBESCHREIBUNG

Der Riemenhubumsetzer dient dem Ein- und Ausschleusen von geeignetem Fördergut in einem Winkel von 90° aus einem Rollenförderer. Das Fördergut ändert hierbei seine Förderrichtung. Durch die modulare Bauweise kann der Riemenhubumsetzer auch nachträglich an einem ARF 50-130-MPÜ nachgerüstet werden.

TECHNISCHE DATEN

Traglast (max.)	50 kg
Umgebungstemperatur	+5 bis +40°C / Kühlbereich möglich
Aufstellbereich	trockener Betrieb in geschlossenen Räumen

ALLGEMEIN

Nennbreite	350 bis 850 mm (in 50 mm Schritten)
Hub	20 mm (10 mm oberhalb / 10 mm unterhalb des Förderniveaus)
Hubbewegung	Exzenterhub
Hubzeit	0,4 sek.

LEISTUNGSDATEN

Leistung der Antriebe	40 W; Anschluß 24 VDC
Geschwindigkeiten (max.)	max. 60 m/min bei max. 35 kg / max. 48 m/min bei max. 50 kg

PROFIL

Verkleidung	Blechunterbau, Stahl gepulvert nach Wunsch RAL-Ton**
-------------	--

**andere Materialien auf Anfrage