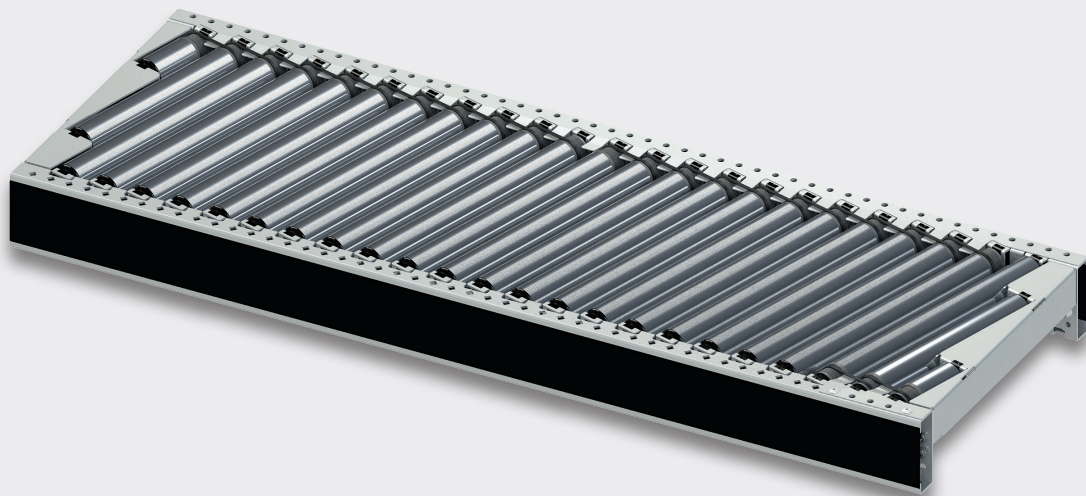


ANGETRIEBENE LEICHTFÖRDERTECHNIK

Angetriebener Schrägrollenförderer ASRF 50-130-MPÜ



PRODUKTBESCHREIBUNG

Der angetriebene Schrägrollenförderer ASRF 50-130-MPÜ ist mit einem Motorrollenantrieb ausgestattet, welcher durch Poly-V-Riemen weitere Rollen übertreibt. Der Förderer ist ohne hervorstehende Kanten und Schrauben ausgelegt. Die Tragrollen sind mit Kunststoffclipsen in den Seitenwangen fixiert und können deshalb schnell und ohne Werkzeug ausgebaut und gereinigt werden. Der angetriebene Schrägrollenförderer richtet das Fördergut durch die Schrägstellung der Rollen an einer Röllchenseitenführung aus.

TECHNISCHE DATEN

Traglast (max.)	50 kg / pro Stauplatz*
Umgebungstemperatur	+5 bis +40°C / Kühlbereich möglich
Aufstellbereich	trockener Betrieb in geschlossenen Räumen

ALLGEMEIN

Nennbreite	450 / 650 / 850 mm; andere Nennbreiten auf Anfrage
Rollenteilung	60 mm
Modullänge	1.500 mm
Schrägstellung	15,5°

TRAGROLLE

Rollenart	Tragrolle mit Kunststofflagerboden und Kugellager / Poly-V-Übertriebskopf
Rollendurchmesser	50 mm
Rollenmaterial	Stahl verzinkt; andere Materialien auf Anfrage

LEISTUNGSDATEN

Leistung der Antriebe	40 W; Anschluß 24 VDC
Geschwindigkeiten (max.)	max. 60 m/min bei max. 35 kg / max. 48 m/min bei max. 50 kg

SEITENPROFIL

C-Profilrahmen	C-Profilrahmen: 40 x 125 x 40 mm, Stahl gepulvert nach Wunsch RAL-Ton** Rollenoberkante steht 5 mm über C-Profilrahmen
----------------	---

*Flächenlast: Richtwerte bei NB 300, Stützweite 1,5 m und Teilung 60 mm
**andere Materialien auf Anfrage