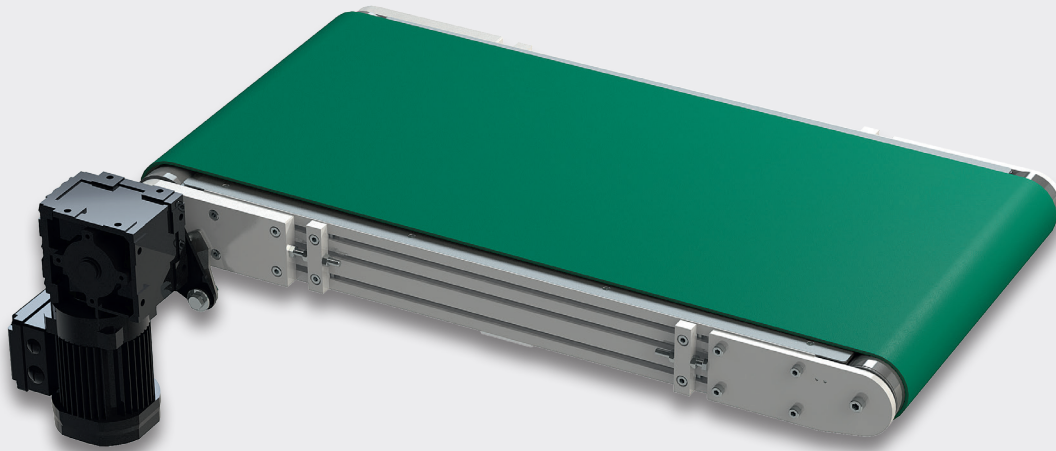


ANGETRIEBENE LEICHTFÖRDERTECHNIK

Gurtförderer GF 90-KA



PRODUKTBESCHREIBUNG

Der Gurtförderer GF 90-KA besitzt einen **Kopfantrieb (K)** mit **Aufsteckgetriebe (A)**.

Der GF 90-KA findet seine Verwendung beim Transportieren von überwiegend horizontal und schräg zu bewegendem Fördergutern wie Behälter, Stückgüter, Tableaus, Plastikbeutel und Kartonagen, sowie als Staustrecke für orientierte Einzelteile und zur Verkettung von Maschinen und Anlagen.

TECHNISCHE DATEN

Streckenlast (max.)	100 kg/m
Umgebungstemperatur	-5 bis +50°C
Aufstellbereich	trockener Betrieb in geschlossenen Räumen

ALLGEMEIN

Gurtbreite	200 bis 1.500 mm (in 50 mm Schritten); andere Gurtbreiten auf Anfrage
Förderlängen	500 - 10.000 mm
Gurtverhältnis	1 : 1,5 (Breite zu Länge)
Antriebsdurchmesser	80 mm (Gummierung an der Antriebstrommel möglich)
Umlenkungsdurchmesser	80 mm
Neigungswinkel (max.)	24°
Gurtausführung	Diverse Varianten möglich

LEISTUNGSDATEN

Leistung der Antriebe	0,12 - 0,75 kW; Anschluß für 220/240 - 380/415 V, 50 Hz, Schutzart IP 54
Geschwindigkeiten (max.)	90 m/min

AUFBAU

Grundrahmen	Quersteifer Alu-Grundrahmen mit Gleitblech H=90 mm
-------------	--